
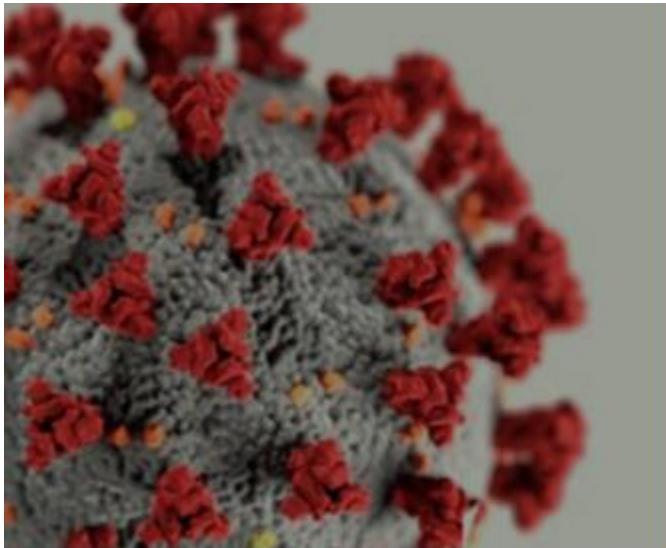


AJUTS EXTRAORDINARIS PERSONES TREBALLADORES EN SITUACIÓ D'ERTO I PERSONES TREBALLADORES FIXES DISCONTINUES com a conseqüència de la crisi derivada del COVID-19



Persones treballadores en **ERTO** o amb prestació extraordinària per a persones treballadores **fixes discontinues**

COVID-19. Mesures econòmiques

AJUT DIRECTE A LES PERSONES TREBALLADORES EN SITUACIÓ D'ERTO I PERSONES TREBALLADORES FIXES DISCONTINUES AMB PRESTACIÓ EXTRAORDINÀRIA

QUÈ ÉS?

- És un ajut **en forma de pagament únic** adreçat a les persones amb bases reguladores baixes que es trobin incloses en un expedient de regulació temporal d'ocupació (ERTO) relacionat amb la COVID 19 o tinguin reconeguda la prestació extraordinària per a persones amb contracte fixe discontinu.
- La seva finalitat és complementar la **pèrdua de poder adquisitiu de les persones que han sigut afectades amb la suspensió total o parcial** dels seus contractes de treball, per motiu de la paralització econòmica com a conseqüència de la COVID 19.
- Aquesta mesura és **cofinançada per el Fons Social Europeu 2014-2020** en el marc del Fons REACT EU.
- L'import màxim que es destina a aquest ajut és de **105.000.000,00 euros**.

A QUI S'ADREÇA?

- A persones treballadores que es trobin incloses en un expedient de regulació temporal d'ocupació (ERTO-COVID19) amb suspensió de contracte parcial o total qualsevol dia entre **l'1 i el 31 de desembre de 2020, ambdós inclosos**.
- Que tinguin **reconeguda pel SEPE una prestació contributiva** per desocupació entre **l'1 i el 31 de desembre de 2020 o tinguin pendent el seu reconeixement per a aquest període**.
- També podran ser beneficiàries **les persones treballadores amb contracte fix discontinu que han percebut la prestació extraordinària del SEPE o tenen pendent de reconeixement**, d'acord amb l'article 9 del Reial decret llei 30/2020, de 29 de setembre, de mesures socials en defensa de l'ocupació, en el període entre l'1 i el 31 de desembre de 2020 .

COM ES POT SOL-LICITAR

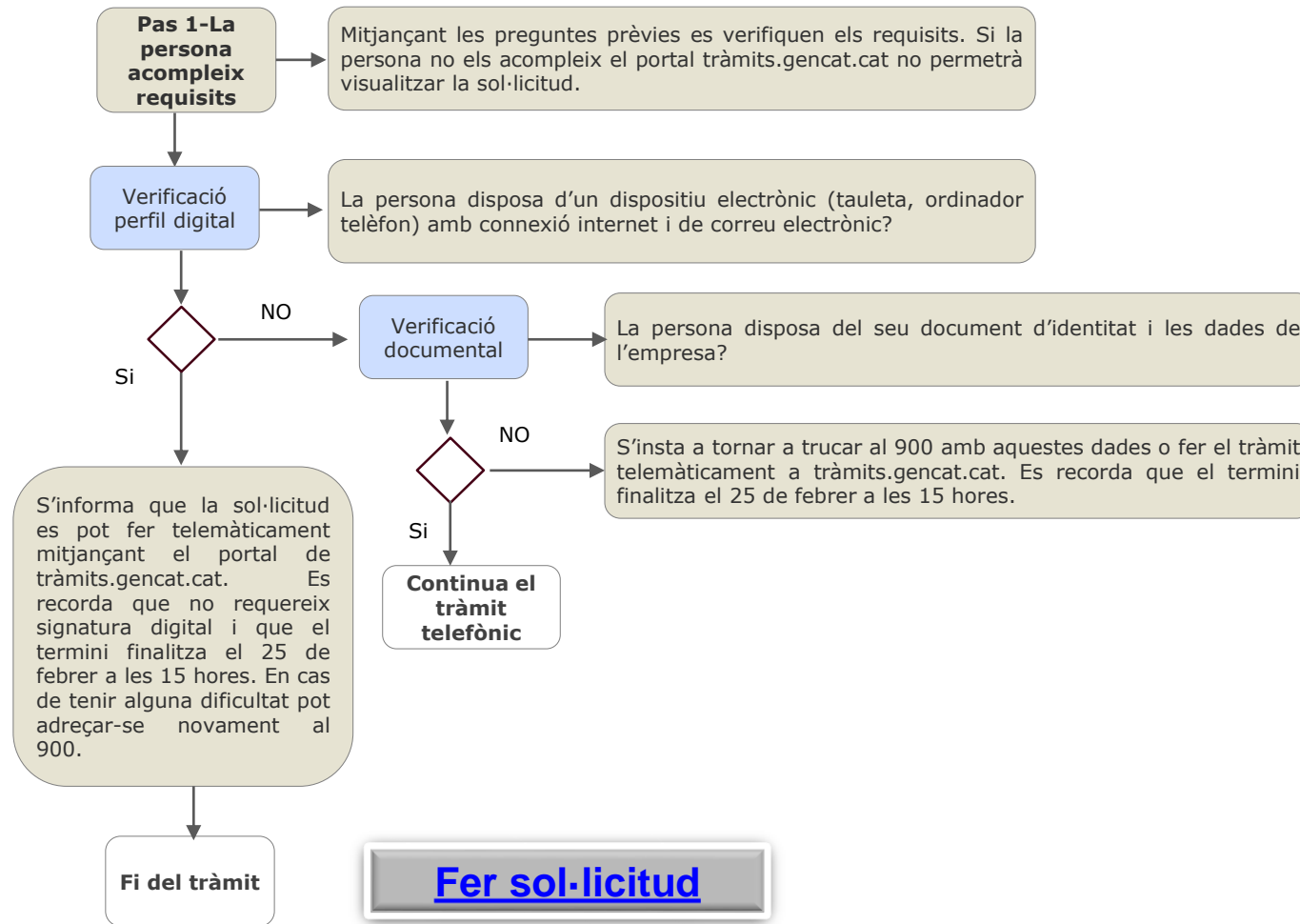
- Mitjançant **formulari de sol·licitud** (declaració responsable) al portal de tràmits.gencat.cat. No caldrà signatura digital
- O mitjançant el telèfon **900 800 046** per aquelles persones que presentin alguna dificultat en la tramitació digital

PERIODE DE SOL-LICITUD

- El formulari d'inscripció prèvia es pot presentar **des de les 9.00 hores del dia 15 de febrer de 2021 i fins les 15.00 hores del dia 25 de febrer de 2021.**

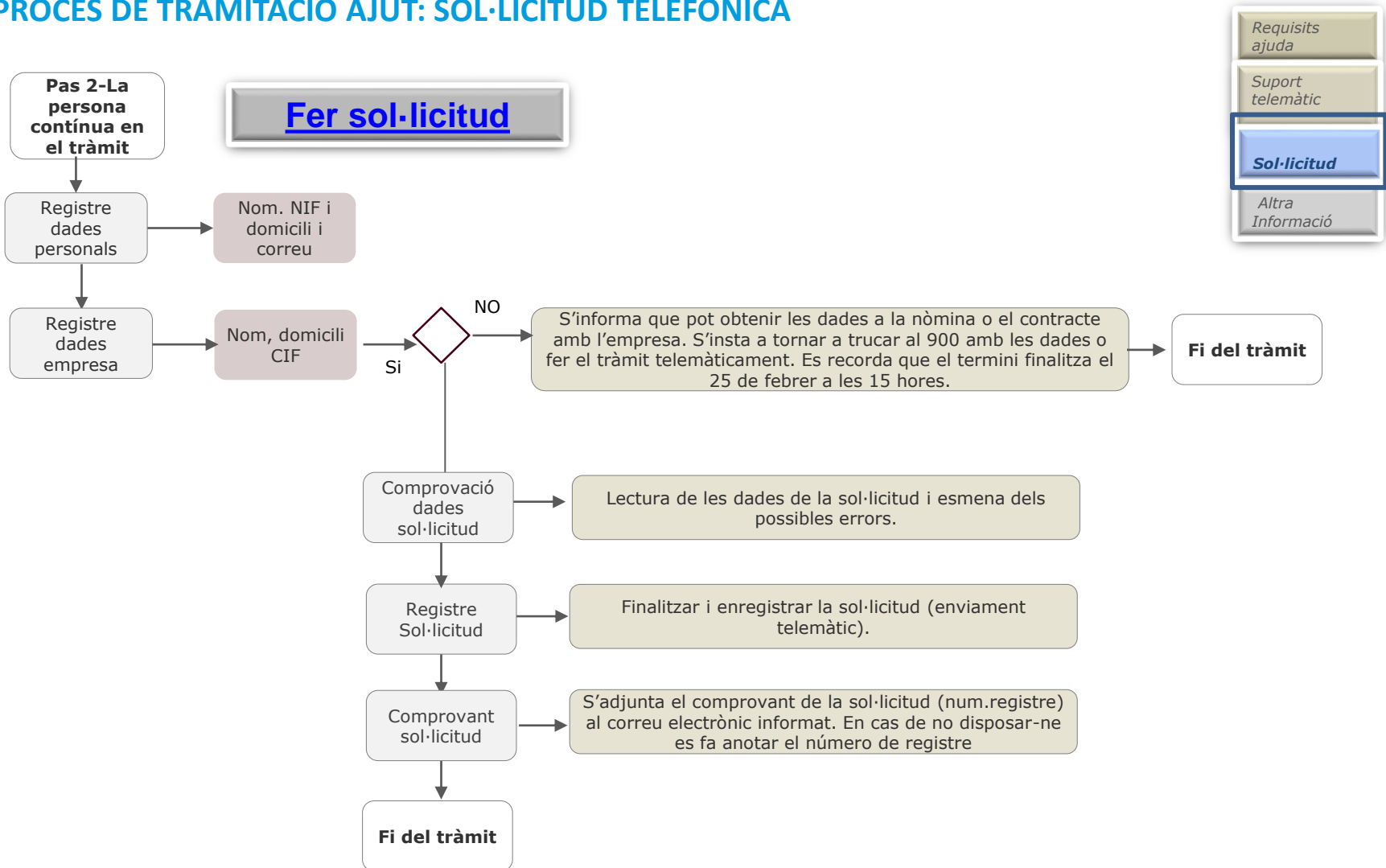
[Fer sol·licitud](#)

PROCÉS DE TRAMITACIÓ AJUT PERFIL I SUPORT DE LA PERSONA SOL·LICITANT



- Requisits ajuda
- Suport telemàtic
- Sol·licitud
- Altra Informació

PROCÉS DE TRAMITACIÓ AJUT: SOL·LICITUD TELEFÒNICA



ENLLAÇ SOL·LICITUD AJUTS ERTO

Requisits
ajuda

Suport
telemàtic

Sol·licitud

Altra
Informació

<https://web.gencat.cat/ca/activem/ajuts-per-palliar-la-crisi/Ajut-extraordinari-per-a-persones-afectades-per-un-ERTO-i-persones-amb-contracte-fix-discontinuu>

NOTA: Cal fer servir navegador Google Chrome

SOL·LICITUD PAS 1: RESPONDRE PREGUNTES FILTRE

Requisits
ajuda

Suport
telemàtic

Sol·licitud

Altra
Informació

Inscripció prèvia a l'ajut extraordinari per a persones treballadores afectades per un ERTO derivat de la COVID-19 i per a persones amb contracte fix discontinu beneficiàries de la prestació extraordinària

* Necessària



1. Sou **persona treballadora** en qualsevol d'aquestes situacions: *

- a. per compte d'altri, ó
- b. per compte d'altri a una cooperativa de treball associat ó a una societat laboral, ó
- c. beneficiària o pendent de reconeixement de la prestació extraordinària per ser fix discontinu

- Sí
- No

SOL·LICITUD PAS 2: ACCEDIR FORMULARI SOL·LICITUD

[Requisits ajuda](#)[Suport telemàtic](#)[Sol·licitud](#)[Altra Informació](#)

4. Dins del període de **l'1 al 31 desembre de 2020** teniu reconeguda o pendent de reconèixer una prestació contributiva per desocupació del SEPE per un ERTO relacionat amb la COVID-19 o **la prestació extraordinària** per fix discontinu? *

Sí

Aneu al [formulari de sol·licitud](#)

No

SOL·LICITUD PAS 3: COMPLIMENTAR DADES PERSONALS I EMPRESA

Requisits
ajudaSuport
telemàtic**Sol·licitud**Altra
Informació

Servei Públic d'Ocupació de Catalunya

Inscripció prèvia a l'ajut extraordinari per a persones treballadores afectades per un ERTO derivat de la COVID-19 i per a persones amb contracte fix discontinu beneficiàries de la prestació extraordinària

Dades d'identificació de la persona

Indiqueu el tipus de persona:

Persona física

Dades d'identificació de la persona sol·licitant

Nom *

Primer cognom *

Segon cognom

Tipus de document d'identificació *

Número d'identificació *

Telèfon fix

Telèfon mòbil*

Adreça de correu electrònic *

NOTA: Cal complimentar totes les dades obligatòries (*), inclòs el correu electrònic i el NIF de l'empresa (exemple format: B1234567Z)

SOL·LICITUD PAS 4: DECLARACIÓ I PROTECCIÓ DE DADES

Requisits
ajuda

Suport
telemàtic

Sol·licitud

Altra
Informació

DECLARO

- Que compleixo amb el requisit d'estar suspès/a de treball almenys un dia entre l'1 i el 31 de desembre de 2020, i que tinc una prestació contributiva per desocupació reconeguda o pendent de reconèixer pel Servei d'Ocupació Estatal (SEPE) derivada d'un ERTO com a conseqüència de la COVID-19 en el període esmentat, o que tinc reconeguda o pendent de reconèixer una prestació extraordinària prevista a l'article 9 del Decret Llei 30/2020, de 29 de setembre en el període esmentat.

- Que no incorro en cap de les causes d'incompatibilitat o prohibició per obtenir subvencions, d'acord amb l'article 13 de la Llei 38/2003, de 17 de novembre, general de subvencions.

- Que les dades consignades en aquest formulari són certes i que tinc coneixement que la inexactitud o falsedat de les declaracions responsables pot determinar la meva baixa del registre, la meva exclusió de la convocatòria, i ser causa de revocació, sens perjudici de les responsabilitats penals, civils o administratives de qualsevol tipus en què hagi pogut incórrer.

- Que tinc coneixement que l'Administració podrà fer les comprovacions necessàries relatives al compliment de les dades declarades.

Així mateix, les vostres dades s'incorporaran al fitxer 'Gestor de l'Oficina Virtual de Tràmits', la finalitat del qual és garantir la traçabilitat de totes les gestions que la ciutadania realitza amb l'Administració de la Generalitat de Catalunya a través del portal multicanal Gencat Serveis i Tràmits. L'òrgan responsable del fitxer és la Direcció General d'Atenció Ciutadana i Difusió i l'adreça on la persona pot exercir els drets d'accés, rectificació, cancel·lació i oposició és Via Laietana, 14, 3r. 08003 Barcelona.

Accepto les condicions

Enviar

NOTA: Cal llegir declaració i informació protecció de dades, acceptar condicions i enviar dades sol·licitud

SOL·LICITUD PAS 5: JUSTIFICANT REGISTRE

Requisits
ajuda

Suport
telemàtic

Sol·licitud

Altra
Informació



El formulari de sol·licitud s'ha enviat correctament

Número de registre: 9069-2361803/2021

Data de registre: 08:58:23 11-02-2021



Descarregueu l'acusament de rebuda



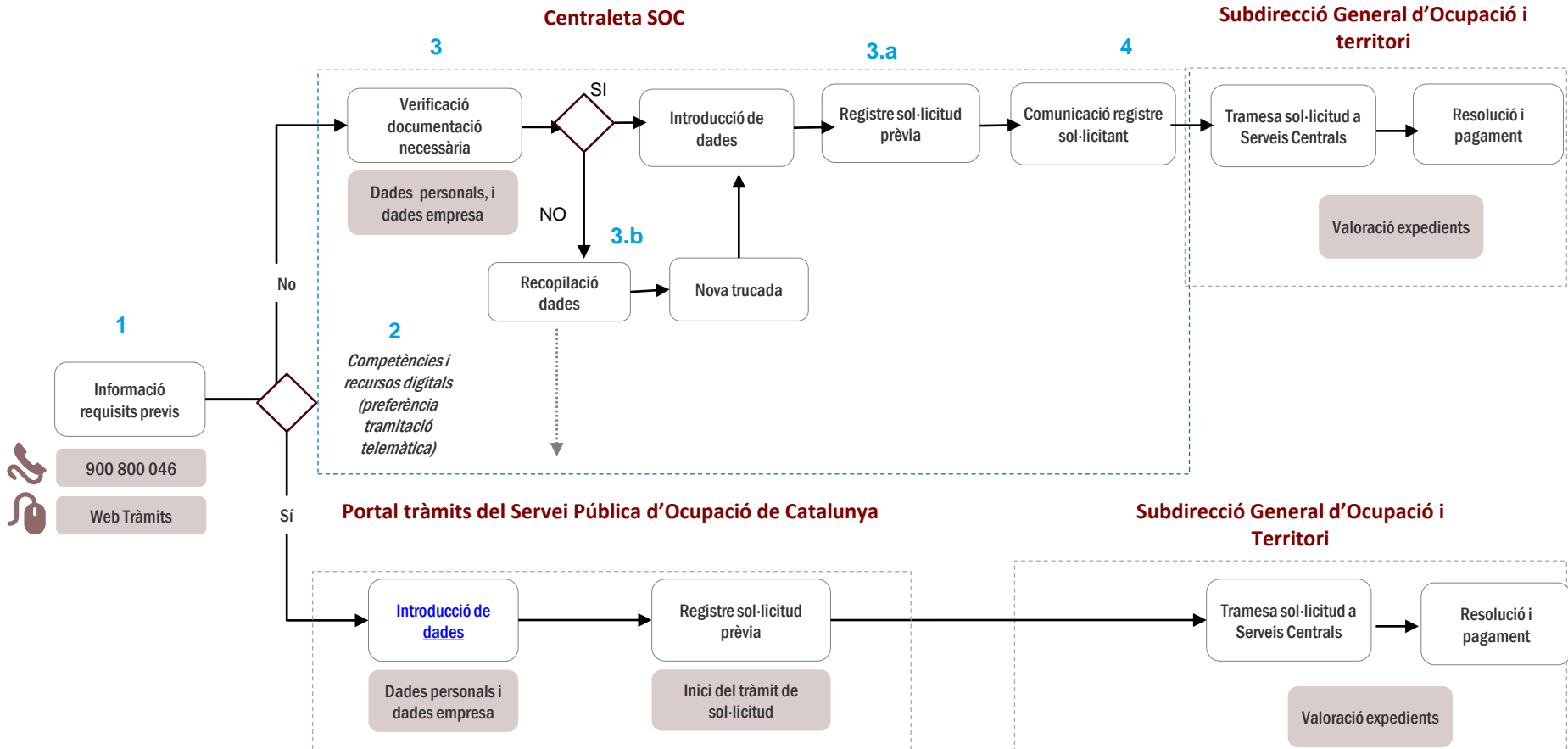
Per consultar l'estat del tràmit des de [l'Àrea privada](#) espera a rebre un avís a l'adreça electrònica que has informat en el formulari. Aquest procés pot trigar unes hores.



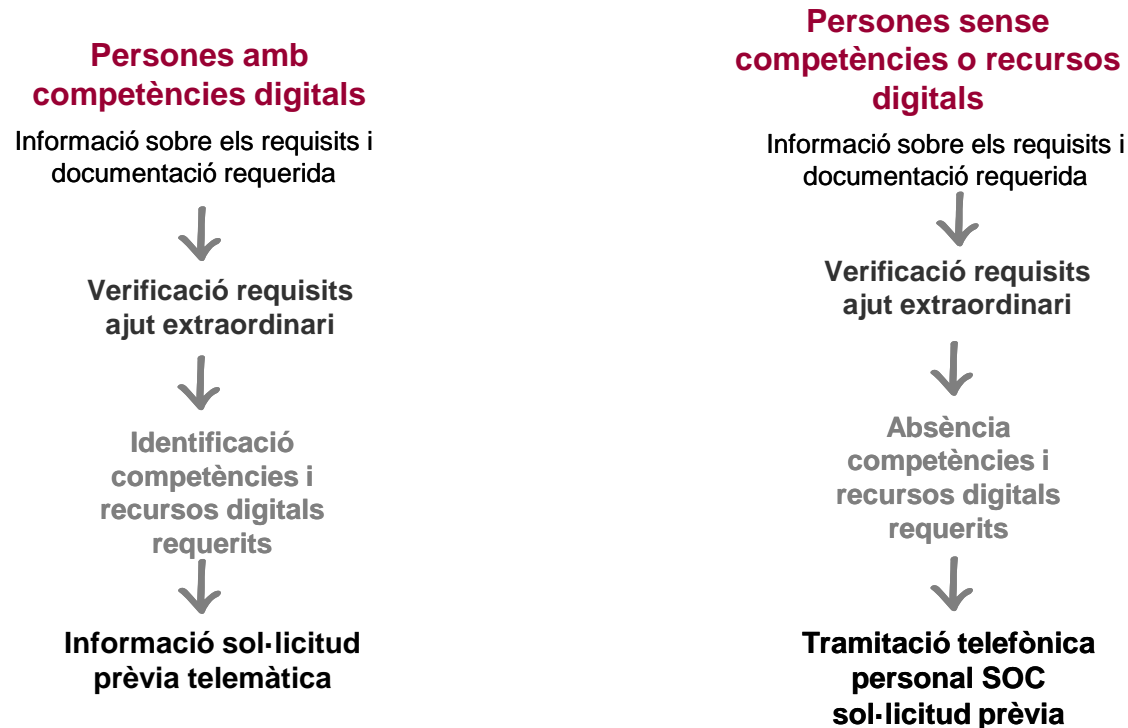
Per més informació podeu anar a la [fitxa del tràmit](#)

NOTA: Es descarregarà acusament de rebuda amb el número de registre i es farà arribar a la persona per correu electrònic.

TRAMITACIÓ AJUT EXTRAORDINARI ERTO I FIXES DISCONTINUS

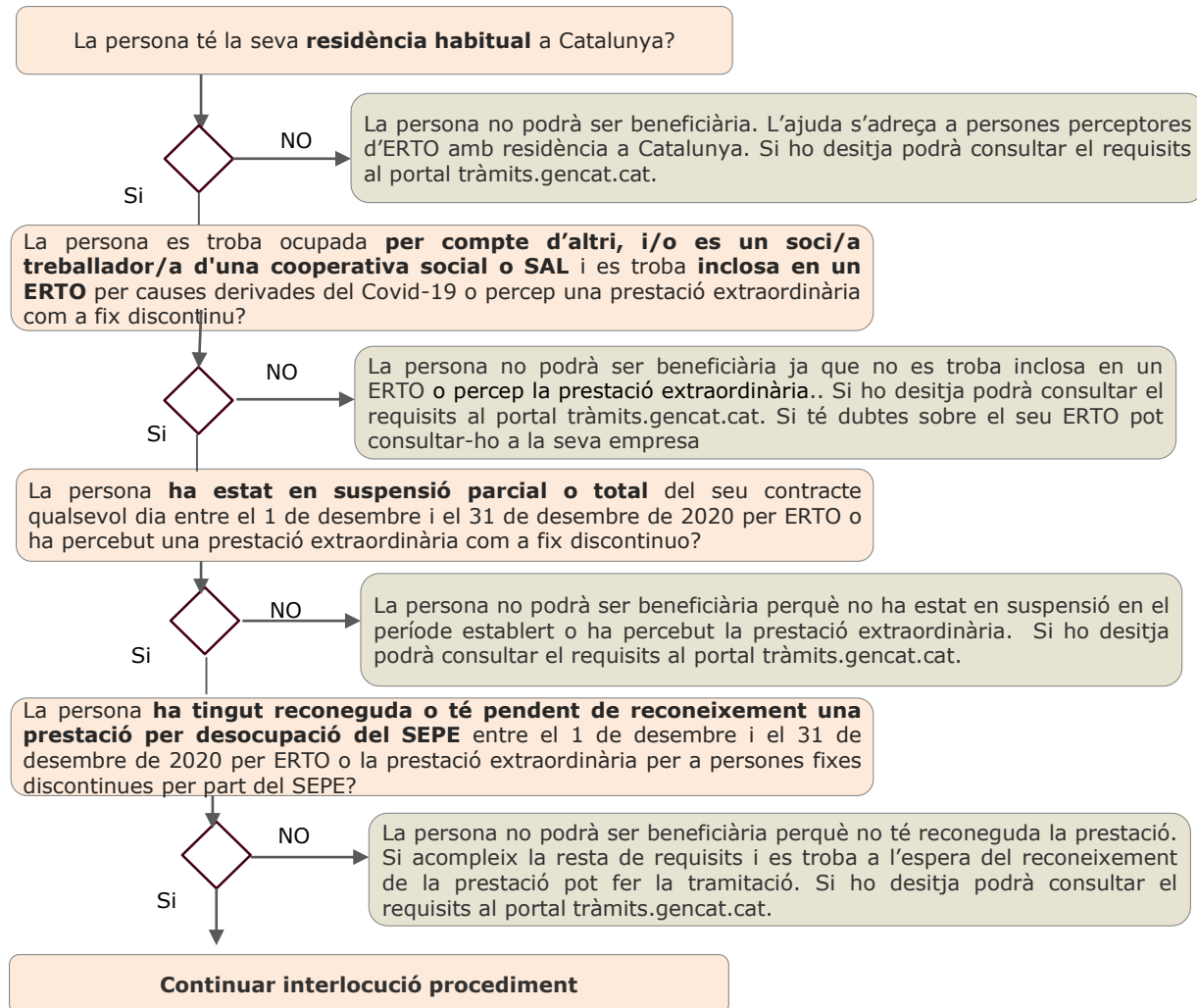


FUNCIONS DEL TELÈFON 900 800 046 SEGONS PERFIL DE LA PERSONA SOL-LICITANT



- Des del telèfon 900 800 046 s'informarà a les persones dels **requisits** i del **procediment de tramitació**. En el cas de persones que manifestin dificultats en el procediment de sol·licitud telemàtica es prestarà suport mitjançant la tramitació telefònica de la sol·licitud.

PREGUNTES PRÈVIES PER DISCERNIR SI LA PERSONA POT SER BENEFICIÀRIA



Requisits ajuda

Suport telemàtic

Sol·licitud

Altra Informació

PREGUNTES FREQUENTS I ALTRES SITUACIONS

PREGUNTES FREQUENTS

<https://serveiocupacio.gencat.cat/ca/detall/article/Preguntes-frequeents-00223>

ALTRES SITUACIONS

La persona manifesta que va fer la sol·licitud però li va generar error o no va generar comprovant

En cas de dubte pot tornar a fer la sol·licitud. Quan hi hagi més d'una sol·licitud es valorarà la darrera presentada.

La persona manifesta que treballa per dues empreses, una amb ERTO i un altre no.

Pot fer la sol·licitud informant de les dades de l'empresa afectada per ERTO. L'òrgan gestor serà l'encarregat de verificar les dades a SEPE i seguretat social

La persona manifesta que treballa per dues empreses i ambdues es troben en situació d'ERTO

Pot fer la sol·licitud informant de les dades de l'empresa amb una major suspensió d'hores o dies el mes de desembre de 2020 per ERTO. Si fa més d'una sol·licitud només es tindrà en compte la darrera..

La persona no disposa de correu electrònic

El correu electrònic és una dada obligatòria. En cas de no disposar-ne d'un propi pot informar-ne del d'alguna persona convivent a efectes de notificació. En aquest cas es facilitarà el registre de sol·licitud per tal que en tingui constància.

La persona pregunta on s'ingressarà l'ajut

L'ajut s'ingressarà al compte bancari on es rep la prestació per desocupació.

La persona manifesta que no coneix el CIF o alguna dada de l'empresa necessària per la sol·licitud.

Si és una dada obligatòria a la sol·licitud s'ha d'informar. En cas que la dada sigui incorrecte, l'òrgan gestor la revisarà d'Ofici.

Requisits
ajuda

Suport telemàtic

Sol·licitud

Altra
Informació