

bombers



Incendis forestals, interfase urbana i autoprotecció

La visió de Bombers



Cassà de la Selva, 24/03/2016

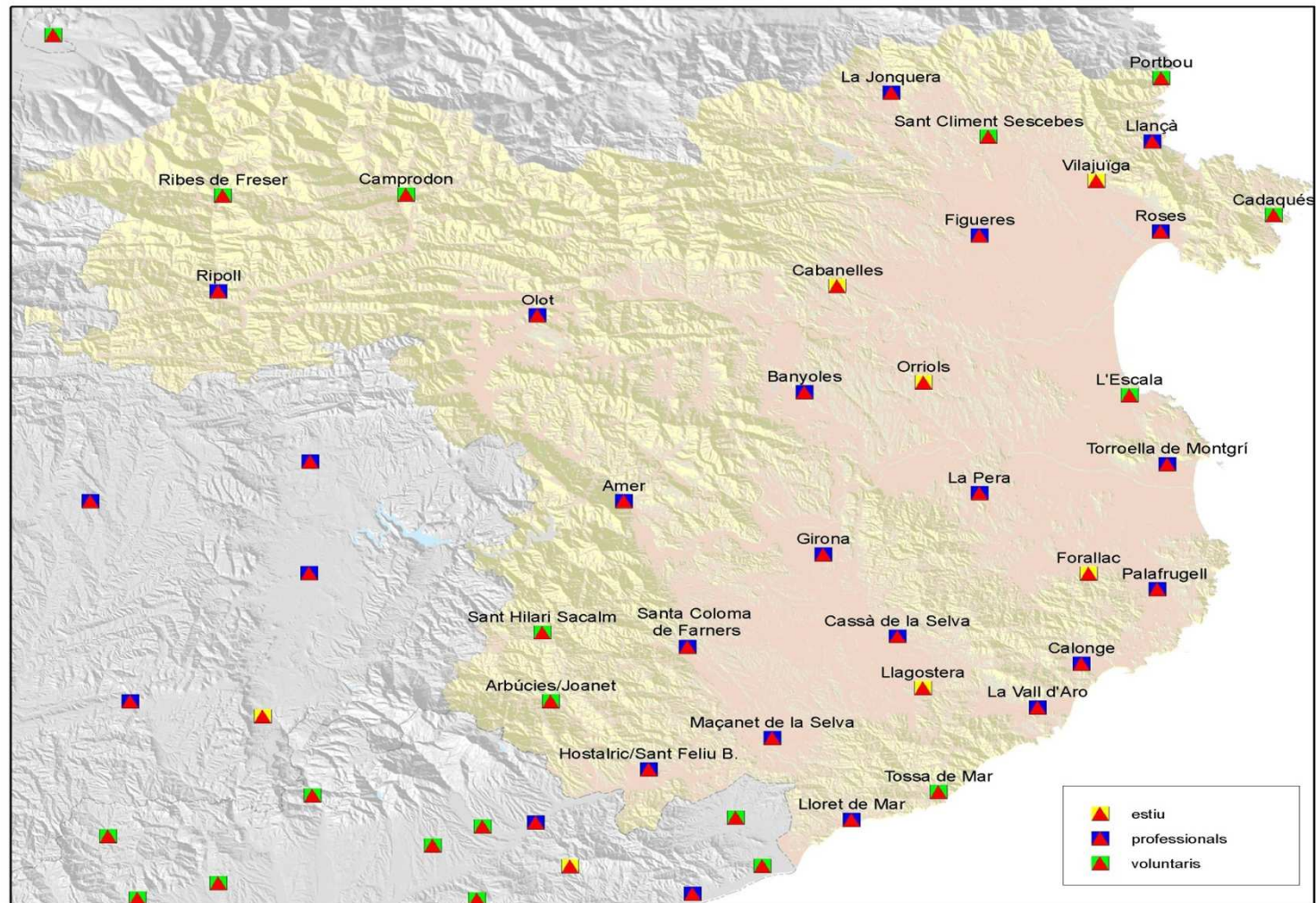
Incendi de la Jonquera

22 de juliol de 2012



Arribada del foc a Agullana

Dispositiu de la REG



bombers



Què tenim?



bombers



Què ens passa?



bombers



Què ens passa?



oro

bombers



Què ens passa?



bombers



b

s

Què ens passa?





El comportament de les vivendes residencials, davant l'incendi forestal

Cal tenir en compte que la tipologia constructiva de les cases del nostre entorn, suposen un element de protecció i seguretat molt fiable contra l'incendi forestal. Aquesta protecció és major si la zona enjardinada que envolta la casa es troba gestionada correctament, així com els complements i mobiliari de jardí.

El cas de la 'catalan house'





Incendis interfase urbana



Amb danys importants a les propietats...



Com es comporta un incendi?



Limitacions de comportament del foc

Velocitat de propagació > velocitat d'extinció

Longitud de flama



bombers



Què ens implica en emergències?

Reptes organitzatius

De la incertesa a la confirmació de la realitat





Què ens implica en emergències?

Reptes organitzatius

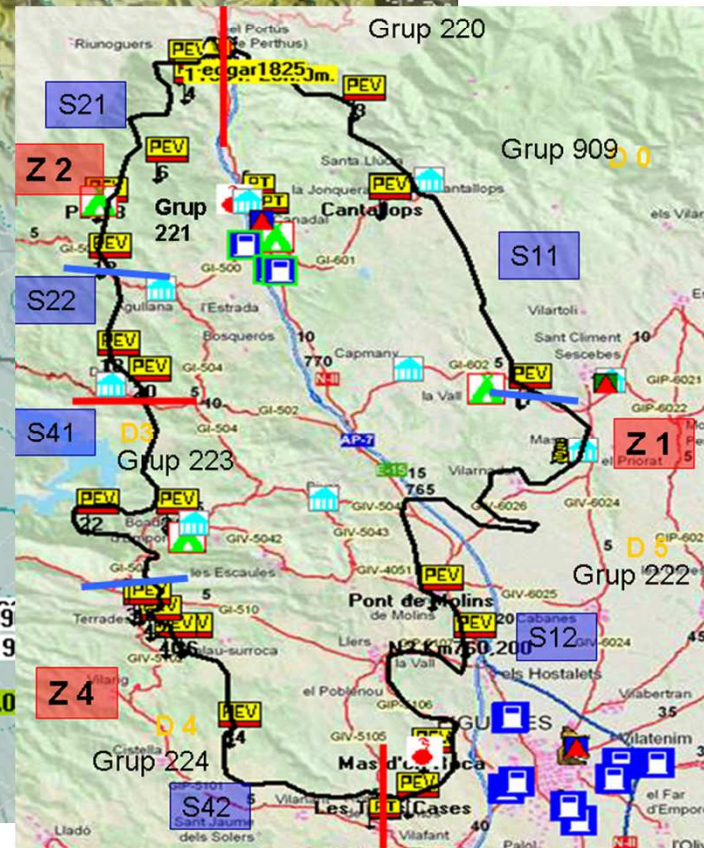
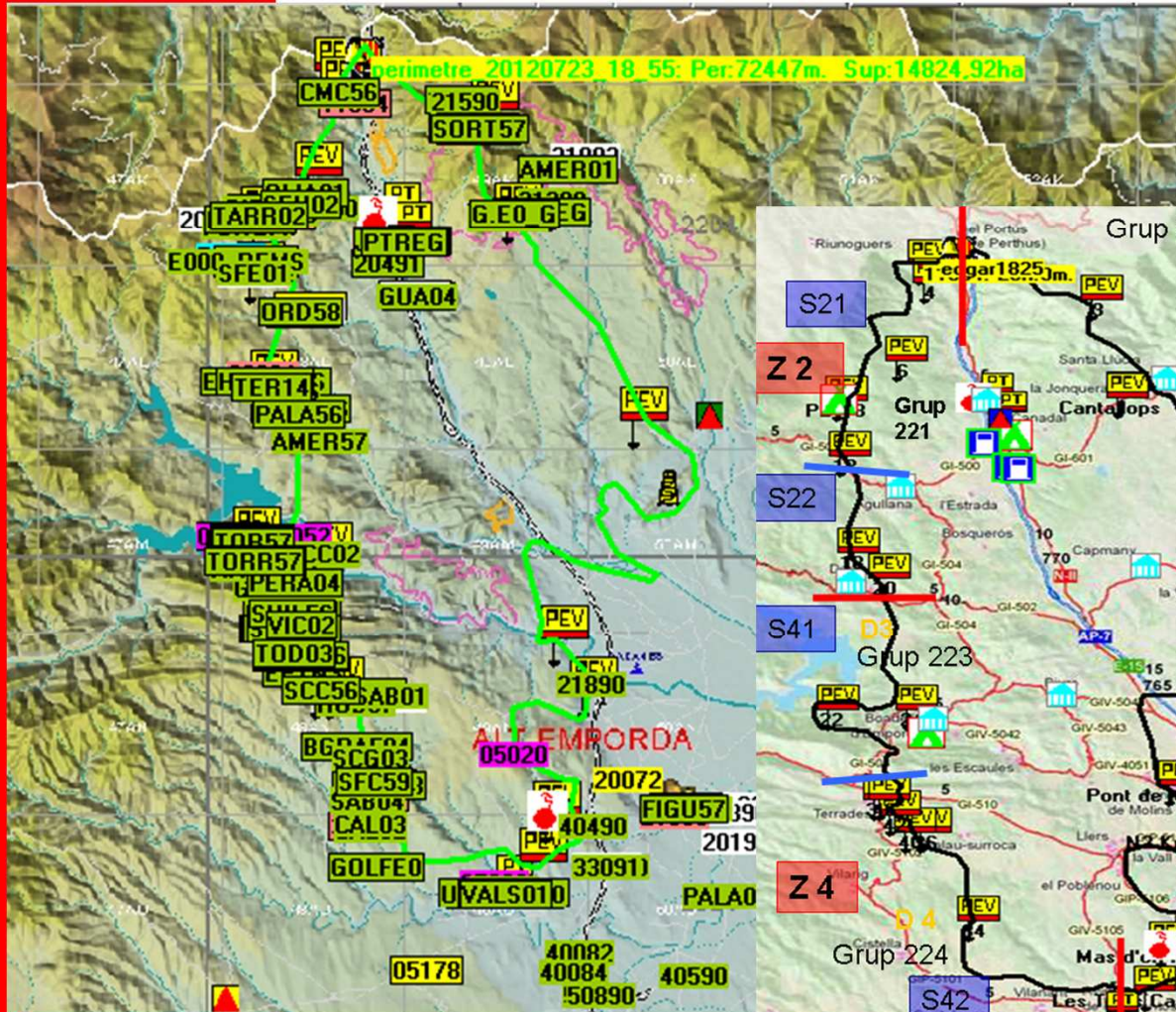
Velocitat a la qual flueix la informació



Què ens implica en emergències?

Reptes organitzatius

Complexitat de la resposta



Relleus comandaments dimarts 24/07/12

CAP INTERVENCIÓ: JM JUNCOSA – ANNA MARTÍN
CAP OPERACIONS: ENRIC CANO – MANEL BOSCH
CAP SUPORT: SEBAS MASSAGUÉ – DAVID BORRELL

CAPS DE ZONA I SECTOR

- Z1: MARTI NOGUÉ (D1) - JORDI MAS (D0) / C. GARCIA (D5)
 - S11 ALFONSIN (E11) – MARZO (E0)
 - S12 MASFERRER (E12) - J. GARCIA (E-28)
- Z2: POUS (D2) – G. AMORÓS(D55)
 - S21 LLAÓ (E-21) - OSCAR LÓPEZ (E-515)
- NAVARRETE (E.600)
 - S22 CAÑELLES (E22) – CHAFINO(E500)
- Z4: CERVERA (D4) – A. RIFÀ(D4)/REGINCÓS (D3)
 - S41 GIL(D41) – MORENO(D42)
 - S42 ROMERO – PARDO (E414)
- D0: FERRAN GARCIA
- GRAF 00: MARC CASTELLNOU- EDGAR NEBOT
- GRAF 03: ASIER LARRAÑAGA- MARTA MIRALLES

bombers

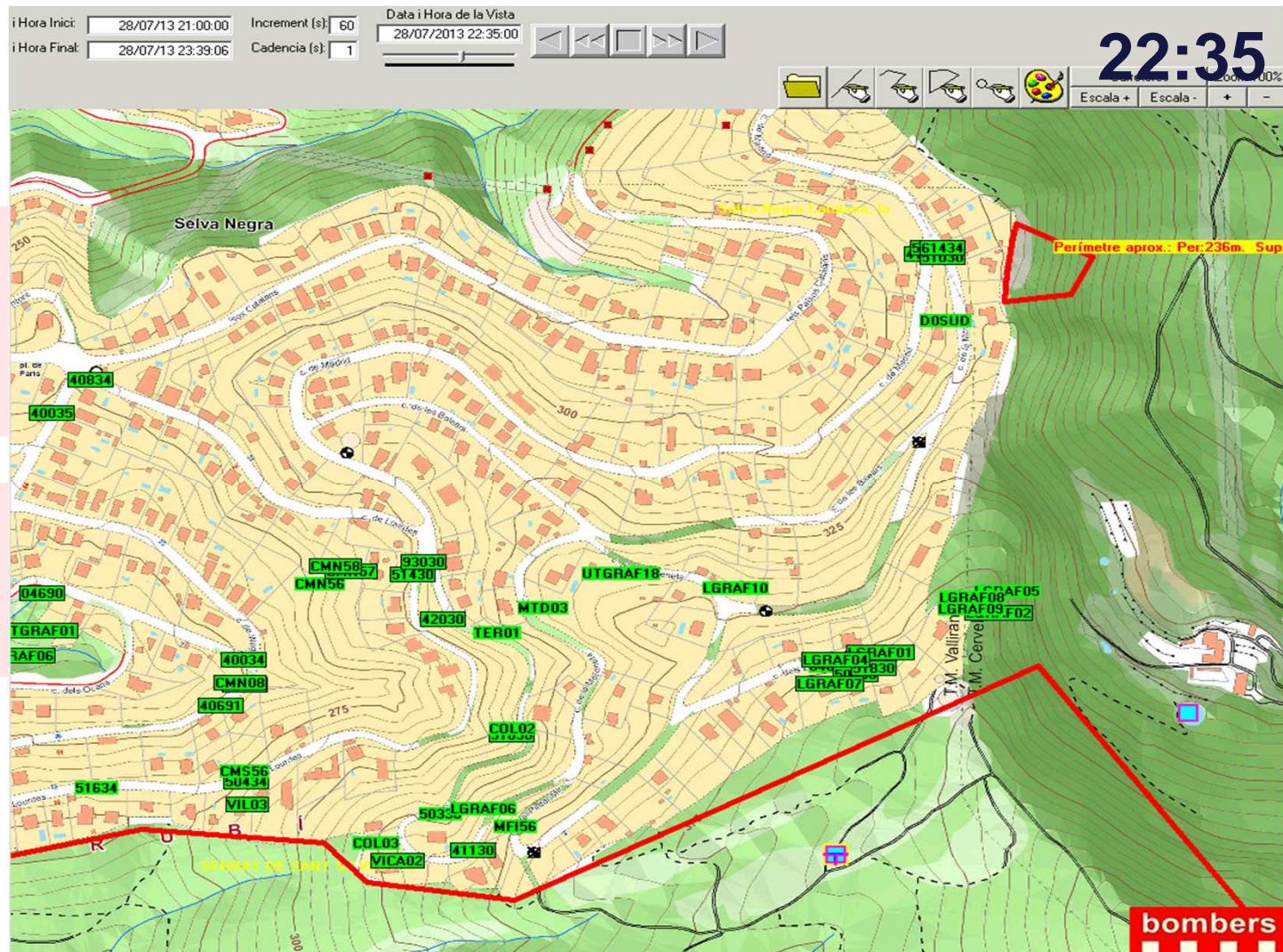


Què ens implica en emergències?

Reptes organitzatius



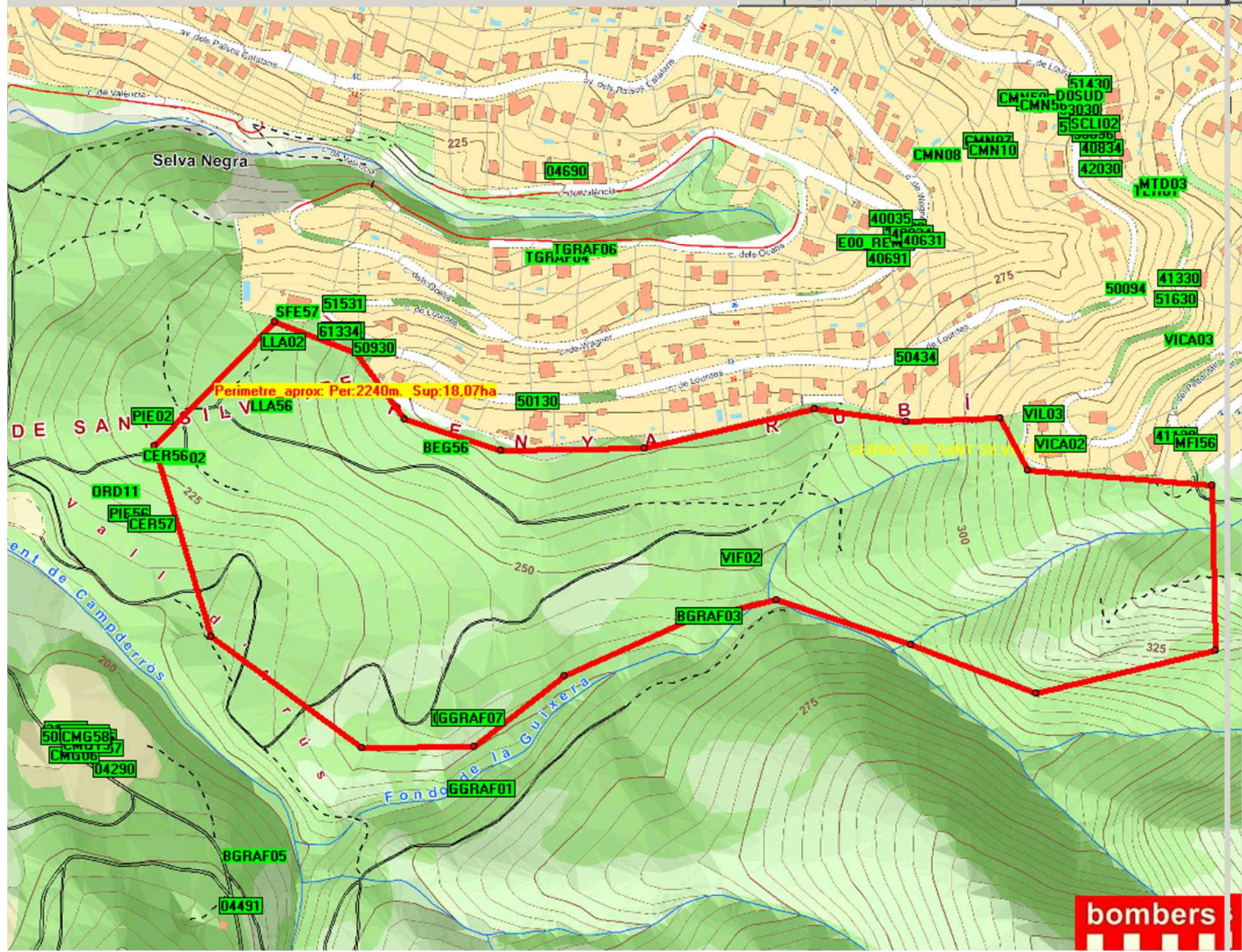
Que obliguen als bombers a 'hipotecar' molts recursos en la protecció de les persones i els bens, i posposen l'extinció de l'incendi pròpiament forestal...



Hora Inici: 28/07/13 22:30:00 Increment (s): 60
 Hora Final: 29/07/13 1:47:08 Cadencia (s): 1
 Data i Hora de la Vista: 28/07/2013 23:00:00

23:00

Carreteres Zoom 100%
 Escala + Escala - + -



S



Estratègies de resposta

1. Ofensiva
2. Defensiva
 - Estàtica
 - Confinament
3. Gestió

AUTOPROTECCIÓ



bombers



Estratègies de resposta

Evacuació!



bombers



Estratègies de resposta

Evacuació!



Escenaris d'incendis

Alternatives

Entrenament

Responsabilitats



bombers



Estratègies de resposta

Evacuació!



Escenaris d'incendis

Alternatives

Entrenament

Responsabilitats



bombers



Estratègies de resposta

Evacuació!?



Estratègies de resposta

Evacuació!?





bombers



Estratègies de resposta

Confinament





Infocat

Pla d'emergències per incendis forestals

L'autoprotecció davant dels incendis forestals a urbanitzacions i cases aïllades



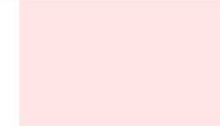


Planificació territorial i escenari de risc





Incendi de Portbou, 22 de juliol del 2012





Consells preventius

- No llenceu **burilles** enceses ni llumins, ni caminant ni per la finestra del cotxe.
- No llanceu **coets, petards, focs d'artifici, globus** (per exemple fanalets) o altres artefactes que continguin foc en zones de perill, ni que sigui a camp ras, ni en terrenys agrícoles ni, sobretot, en urbanitzacions envoltades per bosc.
- No utilitzeu **barbacoes** que no estiguin autoritzades. Recordeu que han de ser d'obra i amb mataguspaires.
- Les **cremes** de residus al jardí estan prohibides, cal portar-los a l'abocador o triturar-los, i en faran compost.
- No deixeu mai **escombraries** ni **deixalles** al bosc. Utilitzeu els serveis de recollida i els contenidors adients.
- Elimineu les **branques** que toquin la façana i allunyeu de la casa les reserves de llenya.
- Tingueu a punt eines bàsiques contra incendis (mànegues, destrals) i alguna reserva d'aigua.



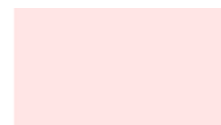
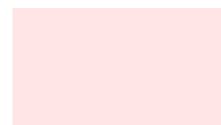
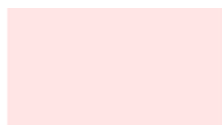
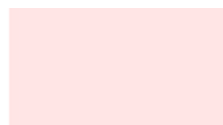
Si l'incendi arriba a casa vostra

- Truqueu al **112** i seguiu en tot cas les indicacions de les autoritats.
- Si us fan **desallotjar**, tanqueu els interruptors de la llum i del gas, agafeu allò imprescindible (documentació, diners i medicaments) i marxeu on us diguin els serveis de seguretat.
- Si el foc envolta la casa, **refugieu-vos** a dins, tanqueu portes i finestres i tapeu qualsevol forat.
- Ompliu** d'aigua la banyera i les piques, ruixeu d'aigua les portes i les finestres i col·loqueu tovalloles molles sota les portes.
- Tanqueu tots els **subministraments de combustible** i protegiu-vos amb roba de cotó o de llana. Si hi ha molt de fum, deixeu els llums encesos i respireu arran de terra.



Si l'incendi us sorprèn al bosc o a camp obert

- Si un incendi us sorprèn a **camp obert**, allunyeu-vos-en en direcció oposada al vent i, si podeu, entreu en zona ja cremada.
- Mulleu un mocador i tapeu-vos la cara per **evitar el fum**. No us refugieu en pous ni en coves. A prop del mar o de rius, acosteu-vos a l'aigua i, si cal, fiqueu-vos a dins.
- Si sou al **cotxe**, atureu-vos en un lloc protegit, tanqueu les portes i les finestres i atureu la ventilació del cotxe.
- Enceneu els fars perquè us puguin **trobar** enmig del fum.



Sempre que detecteu un incendi forestal

- Truqueu immediatament al telèfon d'emergències [112](tel:112).
- Seguiu les indicacions donades per les autoritats.
- Escolteu la ràdio per informar-vos de la situació i de què cal fer.

bombers



Gràcies per la vostra atenció

bombers

