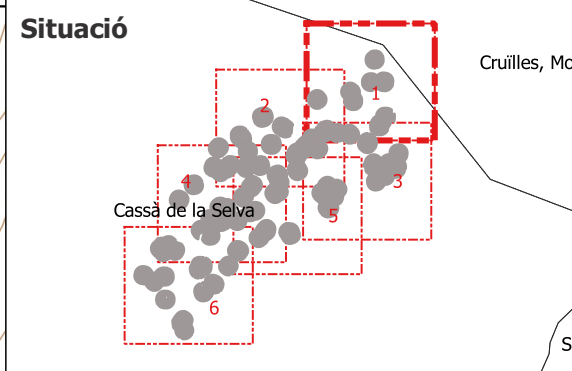


Llegenda general

Elements representats	Base topogràfica
trams de la franja perimetral	hidrografia
xarxa viària en franja	xarxa viària
subtrams	altimetria
límit cadastral	
tram amb peus especials i/o poda (PEL: PE lligament PEA: PE alçada)	



Tractaments sobre la vegetació

Tractaments en trams i zones verdes

T1 - estassada manual
T2 - estassada mecanitzada
T3 - aclarida sense extracció
T4 - aclarida
T5 - Aclarida sense extracció amb estassada manual
T6 - aclarida amb estassada mecanitzada
T7 - aclarida amb estassada manual
sense actuació

Diputació de Girona
Àrea de territori i sostenibilitat
Medi Ambient

Projecte d'obertura i manteniment de les franges perimetrals de prevenció -Refugis de les Gavarres-

Terme municipal: Cassà de la Selva Data: 27/12/2018

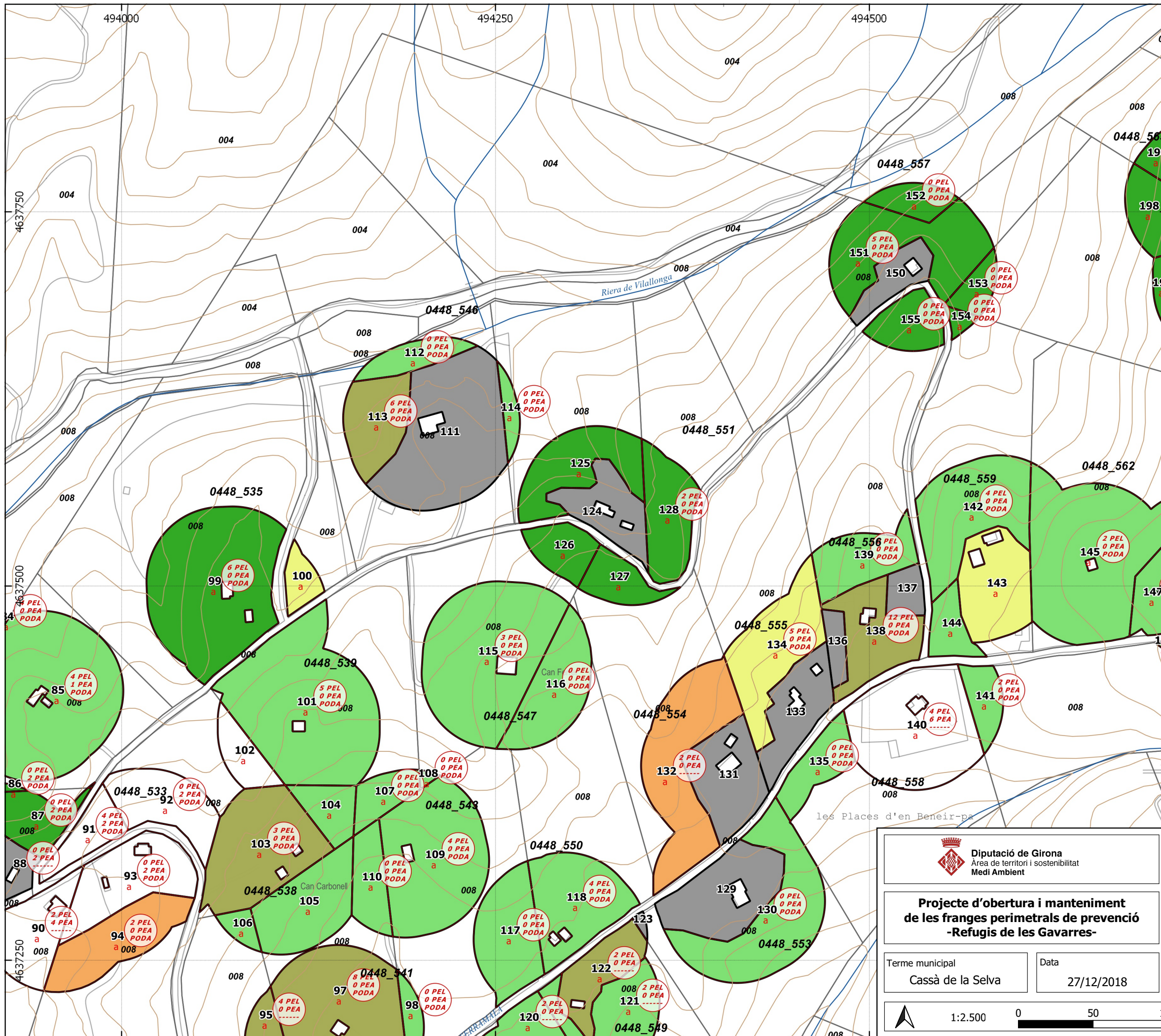
1:2.500 0 50 100 m

Ajuntament de Cassà de la Selva

Redactors del projecte: **Jordi Canals Camprubí**

Plànol d'actuació Full 1 / 6

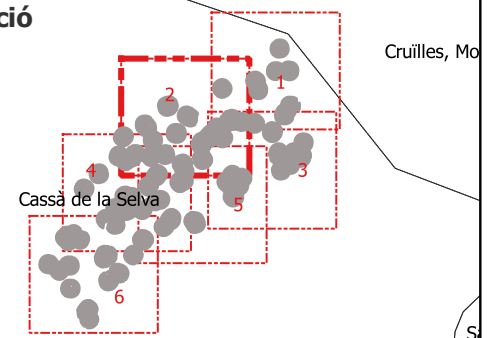
Base topogràfica 1:5000 de l'Institut Cartogràfic i Geològic de Catalunya



Llegenda general

- | | |
|---|------------------|
| Elements representats | Base topogràfica |
| trams de la franja perimetral | hidrografia |
| xarxa viària en franja | xarxa viària |
| subtrams | altimetria |
| límit cadastral | |
| tram amb peus especials i/o poda (PEL: PE lligament PEA: PE alçada) | |

Situació



Tractaments sobre la vegetació

- Tractaments en trams i zones verdes
- T1 - estassada manual
 - T2 - estassada mecanitzada
 - T3 - aclarida sense extracció
 - T4 - aclarida
 - T5 - Aclarida sense extracció amb estassada manual
 - T6 - aclarida amb estassada mecanitzada
 - T7 - aclarida amb estassada manual
 - sense actuacio

Diputació de Girona
Àrea de territori i sostenibilitat
Medi Ambient

Ajuntament de Cassà de la Selva

Projecte d'obertura i manteniment de les franges perimetrals de prevenció -Refugis de les Gavarres-

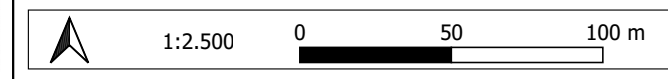
Redactors del projecte
Jordi Canals Camprubí

Terme municipal
Cassà de la Selva

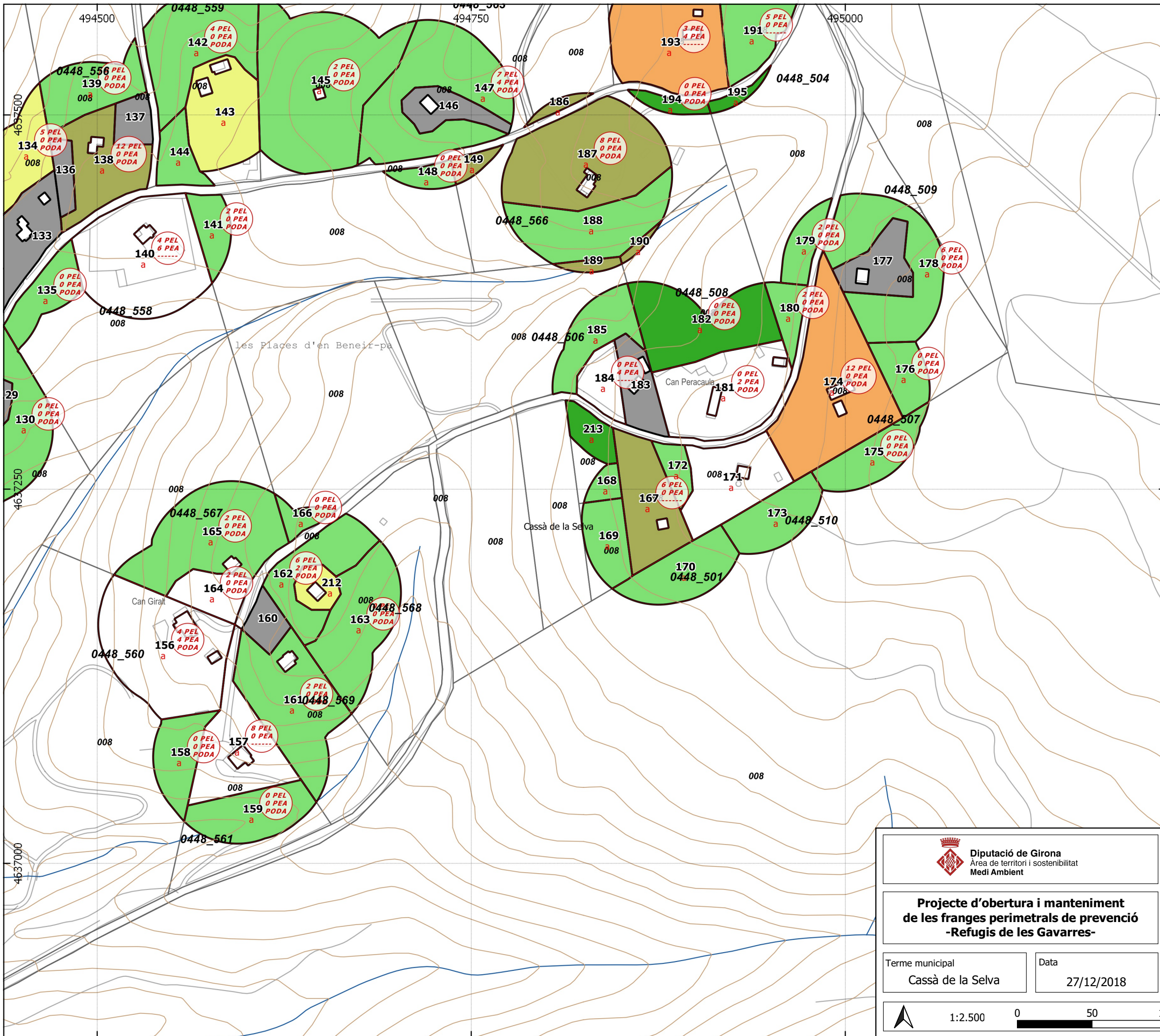
Data
27/12/2018

Plànol d'actuació

Full
2 / 6



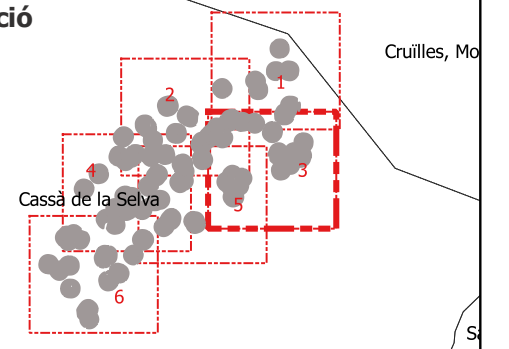
Base topogràfica 1:5000 de l'Institut Cartogràfic i Geològic de Catalunya



Llegenda general

- | | |
|---|------------------|
| Elements representats | Base topogràfica |
| ▭ trams de la franja perimetral | — hidrografia |
| ⊞ xarxa viària en franja | — xarxa viària |
| ▭ subtrams | — altimetria |
| ▭ límit cadastral | |
| ⊙ tram amb peus especials i/o poda (PEL: PE lligament PEA: PE alçada) | |


Situació



Tractaments sobre la vegetació

- Tractaments en trams i zones verdes
- T1 - estassada manual
 - T2 - estassada mecanitzada
 - T3 - aclarida sense extracció
 - T4 - aclarida
 - T5 - Aclarida sense extracció amb estassada manual
 - T6 - aclarida amb estassada mecanitzada
 - T7 - aclarida amb estassada manual
 - sense actuació

 **Diputació de Girona**
Àrea de territori i sostenibilitat
Medi Ambient

 **Ajuntament de Cassà de la Selva**

Projecte d'obertura i manteniment de les franges perimetrals de prevenció -Refugis de les Gavarres-

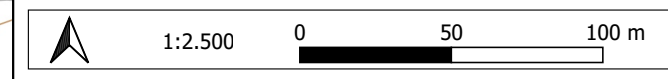
Redactors del projecte
Jordi Canals Camprubí 

Terme municipal
Cassà de la Selva

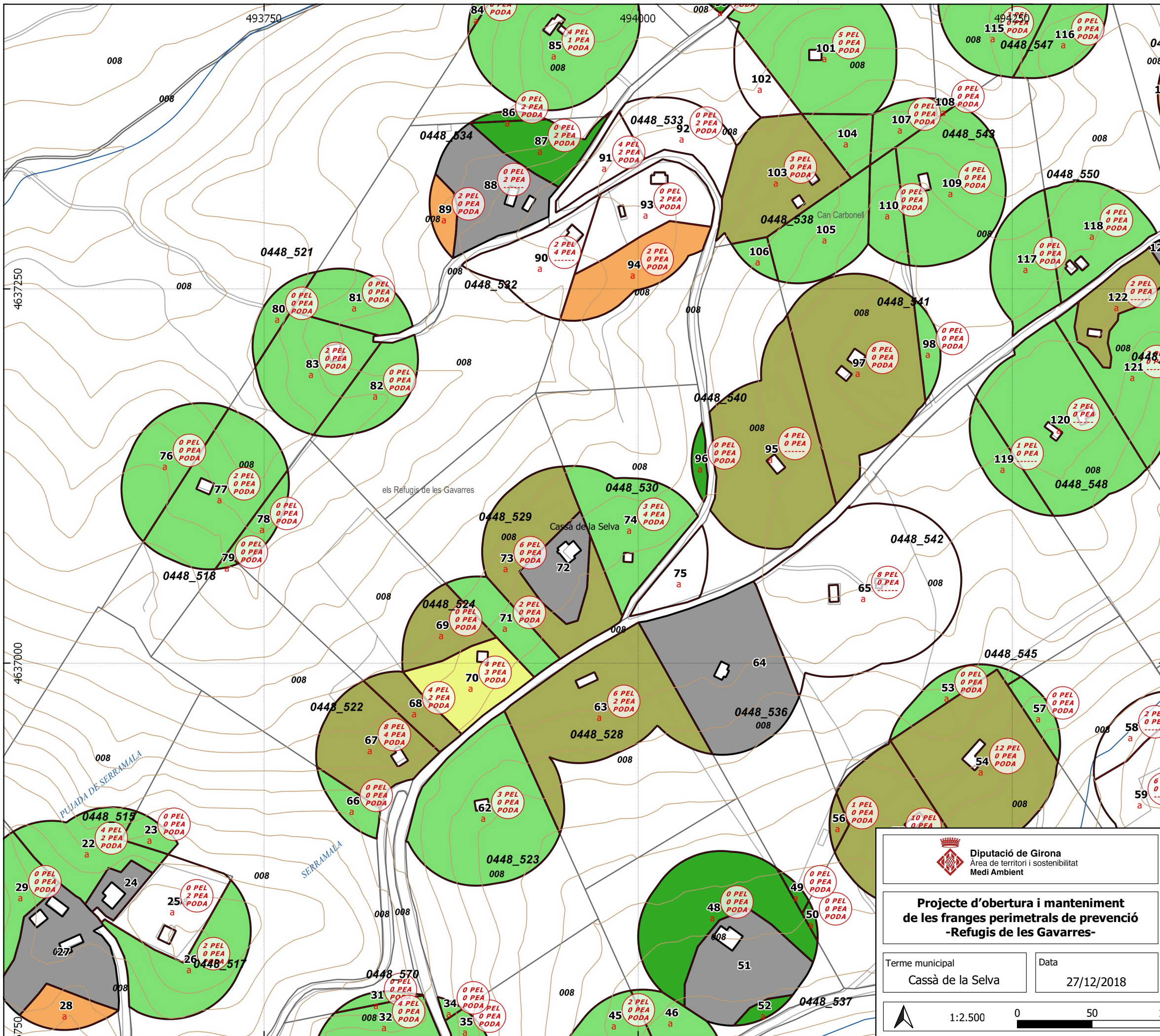
Data
27/12/2018

Plànol d'actuació

Full
3 / 6

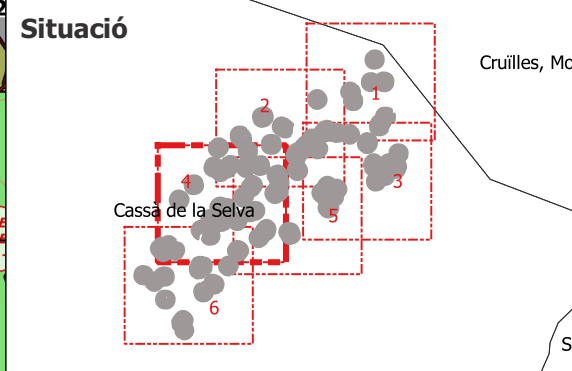


Base topogràfica 1:5000 de l'Institut Cartogràfic i Geològic de Catalunya



Llegenda general

<p>Elements representats</p> <ul style="list-style-type: none"> trams de la franja perimetral xarxa viària en franja subtrams límit cadastral tram amb peus especials i/o poda (PEL: PE lligament, PEA: PE alçada) 	<p>Base topogràfica</p> <ul style="list-style-type: none"> hidrografia xarxa viària altimetria
--	--



Tractaments sobre la vegetació

Tractaments en trams i zones verdes

	T1 - estassada manual
	T2 - estassada mecanitzada
	T3 - aclarida sense extracció
	T4 - aclarida
	T5 - Aclarida sense extracció amb estassada manual
	T6 - aclarida amb estassada mecanitzada
	T7 - aclarida amb estassada manual
	sense actuació

Diputació de Girona
Àrea de territori i sostenibilitat
Medi Ambient

Ajuntament de Cassà de la Selva

Projecte d'obertura i manteniment de les franges perimetrals de prevenció -Refugis de les Gavarres-

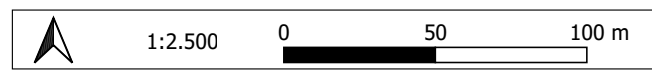
Redactors del projecte
Jordi Canals Camprubí

Terme municipal
Cassà de la Selva

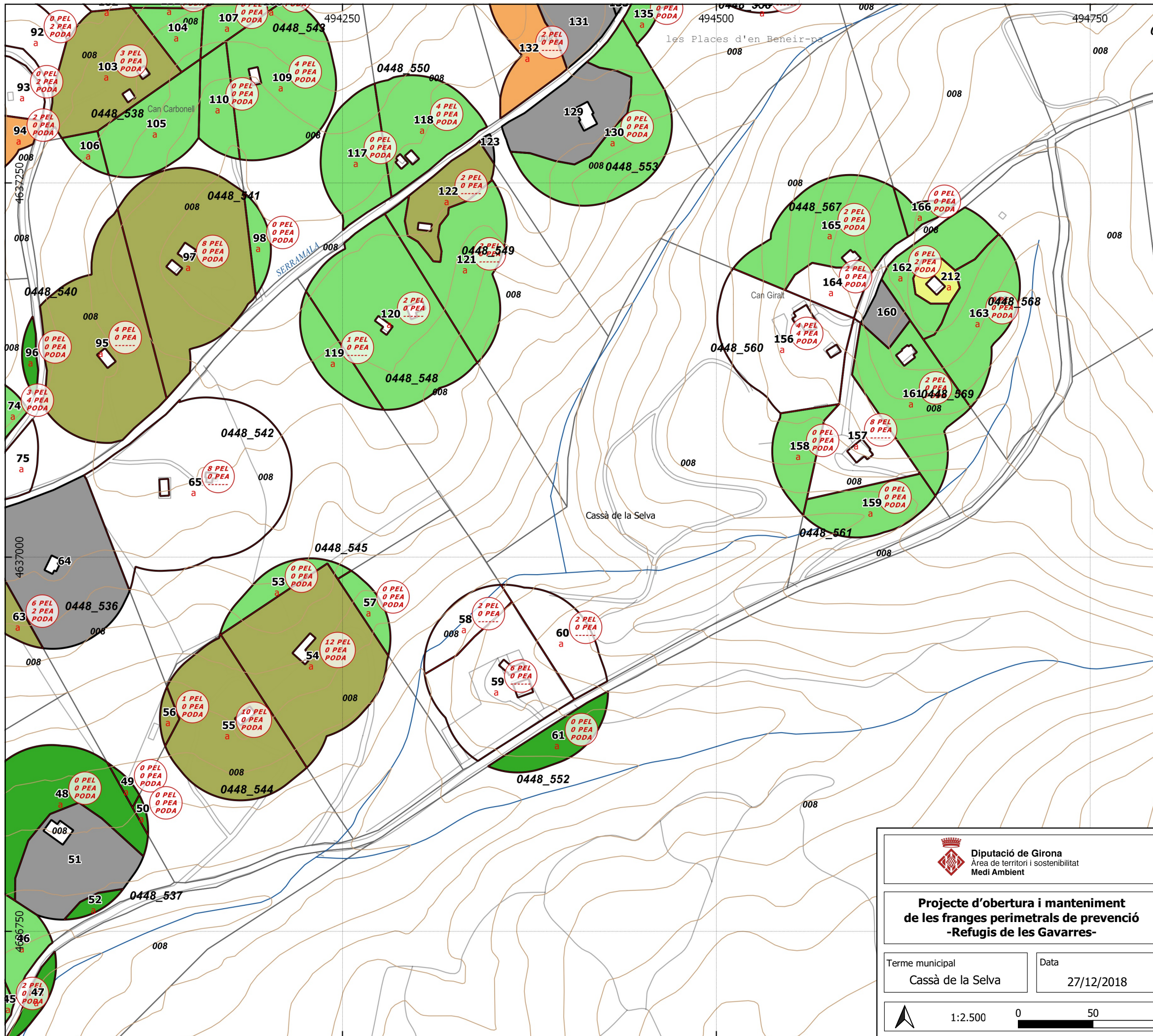
Data
27/12/2018

Plànol d'actuació

Full
4 / 6



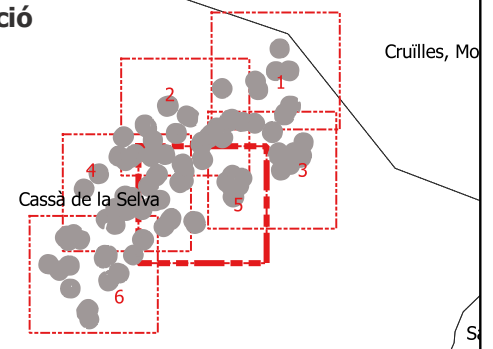
Base topogràfica 1:5000 de l'Institut Cartogràfic i Geològic de Catalunya



Llegenda general

- | Elements representats | | Base topogràfica | |
|-----------------------|---|------------------|--------------|
| | trams de la franja perimetral | | hidrografia |
| | xarxa viària en franja | | xarxa viària |
| | subtrams | | altimetria |
| | límit cadastral | | |
| | tram amb peus especials i/o poda (PEL: PE lligament PEA: PE alçada) | | |

Situació



Tractaments sobre la vegetació

- Tractaments en trams i zones verdes
- T1 - estassada manual
 - T2 - estassada mecanitzada
 - T3 - aclarida sense extracció
 - T4 - aclarida
 - T5 - Aclarida sense extracció amb estassada manual
 - T6 - aclarida amb estassada mecanitzada
 - T7 - aclarida amb estassada manual
 - sense actuació

Diputació de Girona
Àrea de territori i sostenibilitat
Medi Ambient

Ajuntament de Cassà de la Selva

Projecte d'obertura i manteniment de les franges perimetrals de prevenció -Refugis de les Gavarres-

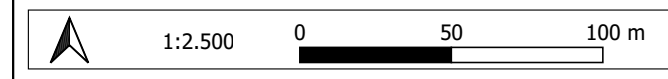
Redactors del projecte
Jordi Canals Camprubí

Terme municipal
Cassà de la Selva

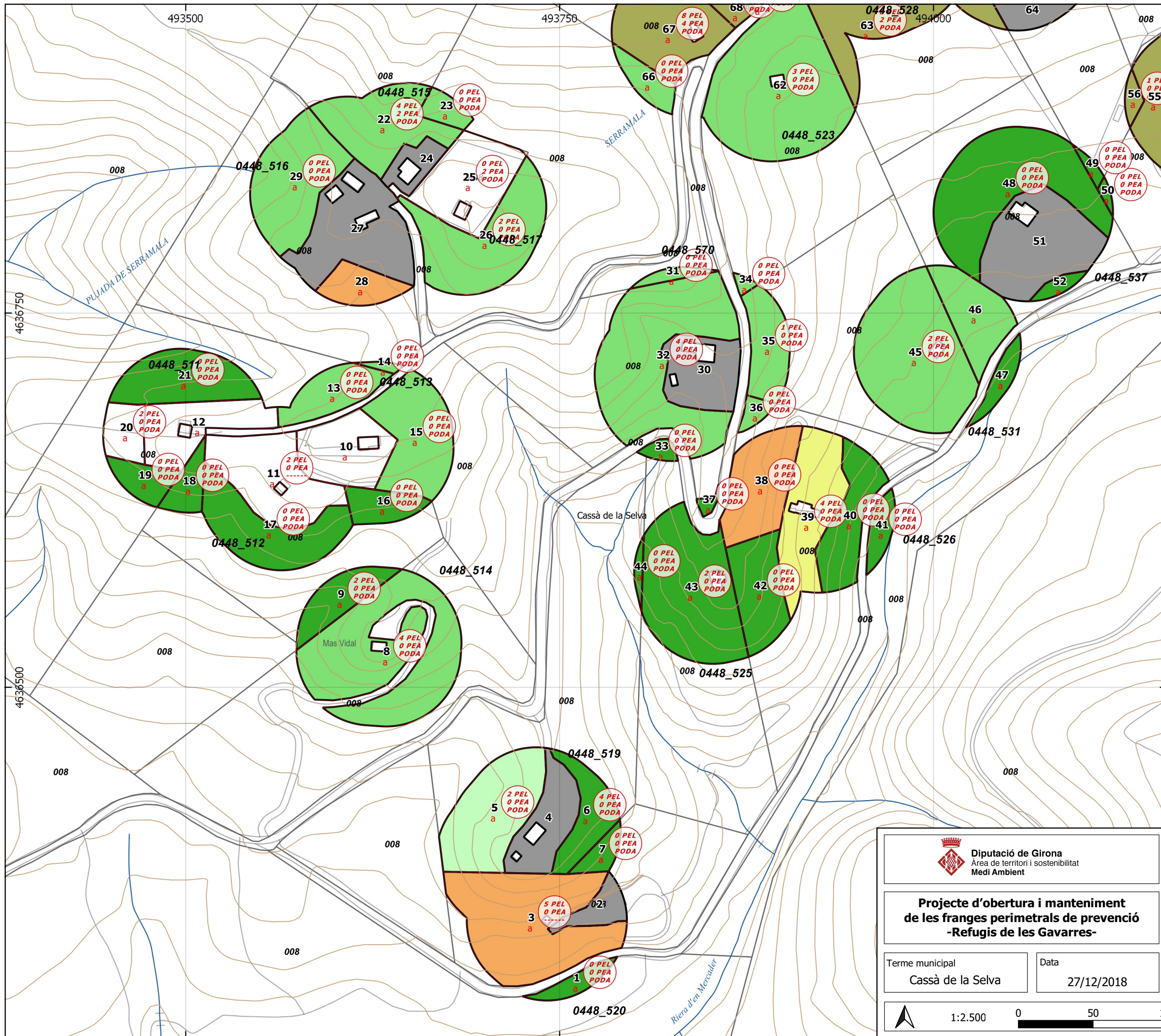
Data
27/12/2018

Plànol d'actuació

Full
5 / 6

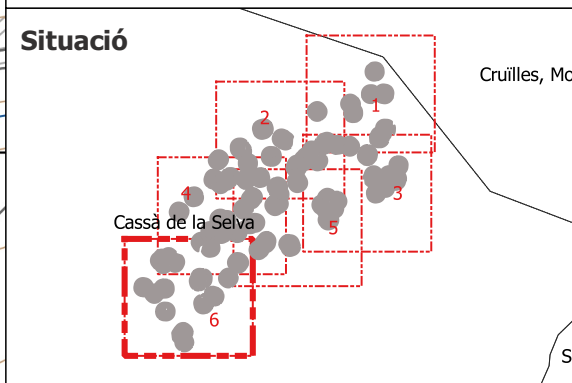


Base topogràfica 1:5000 de l'Institut Cartogràfic i Geològic de Catalunya



Llegenda general

<p>Elements representats</p> <ul style="list-style-type: none"> trams de la franja perimetral xarxa viària en franja subtrams límit cadastral tram amb peus especials i/o poda (PEL: PE lligament, PEA: PE alçada) 	<p>Base topogràfica</p> <ul style="list-style-type: none"> hidrografia xarxa viària altimetria
--	--



Tractaments sobre la vegetació

Tractaments en trams i zones verdes

	T1 - estassada manual
	T2 - estassada mecanitzada
	T3 - aclarida sense extracció
	T4 - aclarida
	T5 - Aclarida sense extracció amb estassada manual
	T6 - aclarida amb estassada mecanitzada
	T7 - aclarida amb estassada manual
	sense actuació

Diputació de Girona
Àrea de territori i sostenibilitat
Medi Ambient

Projecte d'obertura i manteniment de les franges perimetrals de prevenció -Refugis de les Gavarres-

Terme municipal: Cassà de la Selva Data: 27/12/2018

1:2.500 0 50 100 m

Ajuntament de Cassà de la Selva

Redactors del projecte: **Jordi Canals Camprubí**

Plànol d'actuació Full 6 / 6

Base topogràfica 1:5000 de l'Institut Cartogràfic i Geològic de Catalunya